

Ostrava – využití průmyslového dědictví v soutěži o titul Evropské hlavní město kultury 2015.

Mgr. Ondřej Slach
Ing. Michal Hrotík
12. října 2011

OSTRAVA!!!

Úvodem

- Ostrava - představitel deindustrializovaného města založeného na široké průmyslové základně s komplikovaným postindustriálním přechodem (srovnej Lash, Urry 1994).
- Historicky se funkce prstencovitě vinuly okolo jednotlivých dolů a továren, což se projevovalo chaotickou zástavbou a prolínáním funkcí a vícejadernou sídelní strukturou.
- Po roce 1948 - existence tří separátních částí města – Poruba, Jih, vnitřní město (Vaishar, 2006).

Ostrava – využití průmyslového dědictví
Vypracoval: Mgr. Ondřej Slach, Ing. Michal Hročík



OSTRAVA!!!

Transformace

Vývoj po roce 1989 – deindustrializace

- Černé uhlí 1994 – ukončení těžby černého uhlí na území města Ostravy (samotné dobývací prostory zaujímaly téměř polovinu území města - 92,91 km²).
- Hutnictví – pokles zaměstnavatelů z 61 tis. v roce 1988 na 16 tis. v roce 2003 (Prokop, 2003).
- Proces restrukturalizace vrcholil v roce 2003 - nezaměstnanost dosáhla vrcholu (18,4 % ve srovnání s 8,3 % v ČR).
- 2004-2008 dynamický růst – low-road FDIs, rozvoj trhu s nemovitostmi.
- 2008/9 – ekonomická krize (30.6.2011 – 11,2%).

Ostrava – využití průmyslového dědictví
Vypracoval: Mgr. Ondřej Slach, Ing. Michal Hročík



OSTRAVA!!!

Současnost

- Zaměstnanost v průmyslu okolo 35 %, služby 65 %.
- Mírně se „šmršťující město“:
1989 - 331 729 obyvatel,
2009 - 306 006 (cca 7 %),
prognóza do roku 2050 - 250 tis.
obyvatel.
- Deindustrializace – vznik
brownfields - 1 112,26 ha
(5,1 % z celkové plochy města).

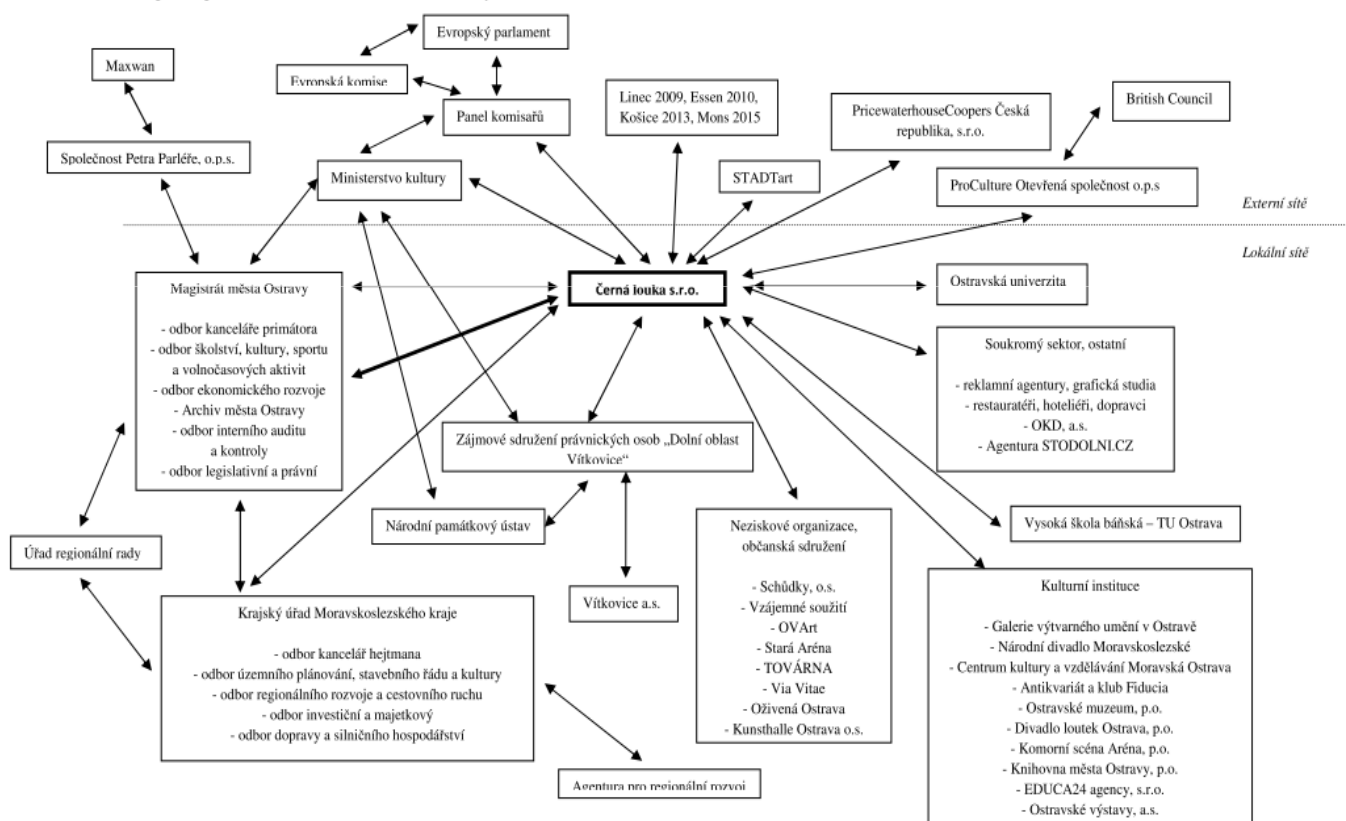


Kandidatura

Evropské hl. město kultury 2015

- Přípravy od roku 2008. Vnímána jako možnost vylepšení image a jeden z elementů k přechodu na tzv. „high-road“ strategii.

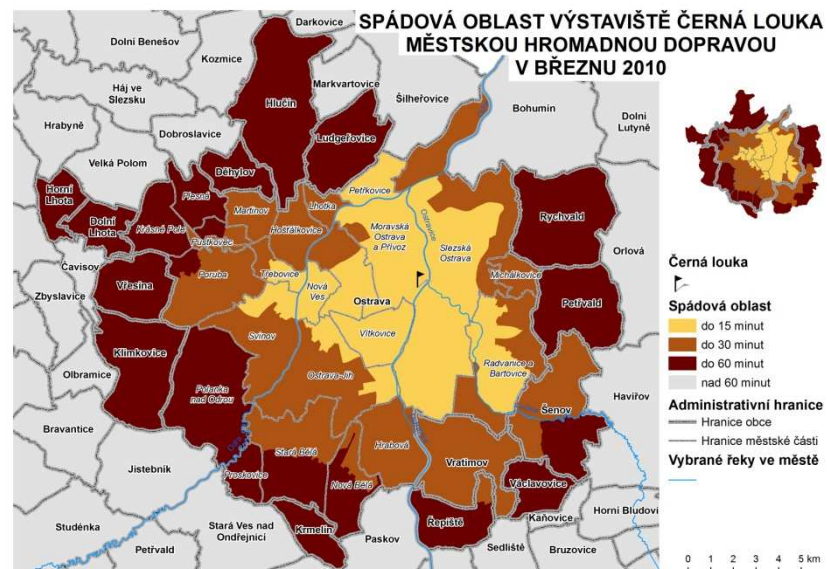
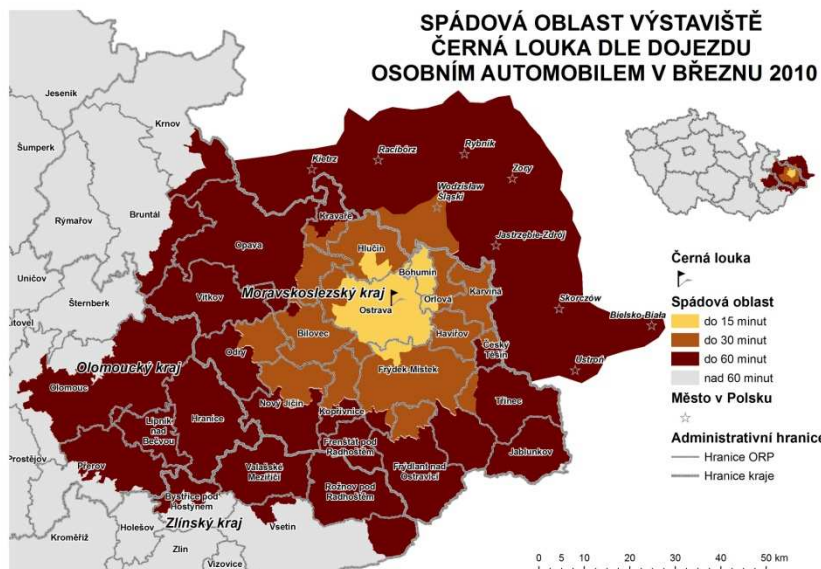
Diagram governance Ostravské kandidatury na titul EHMK 2015



Klastr - Černá louka

Evropské hl. město kultury 2015

- První „brownfield“ v Ostravě - 27 ha, 150 m od centrálního městského náměstí na území bývalého brownfieldu, zeleň a několik pavilonů Výstaviště.
- Vize: Sociokulturní prostor, který zvýší externí a interní image regionu a přispěje k regeneraci městského centra.



Černá louka

Současnost - návštěvnost

- Národní divadlo moravskoslezské, 188 tis. (včetně Mirona)
- Divadlo loutek, 83 tis.
v roce 2011 otevřena přístavba (85 mil. Kč – IPRM)
- Slezskoostravský hrad, 132 tis. (12. nejnavštěvovanější památka v ČR za rok 2010)
- Ostravské výstavy, cca 300 tis.
- Ostravské muzeum – 17 tis.
- Colours of Ostrava - 25 tis.



Černá louka

Urbanistická studie – hlavní stavby

- Koncertní dům
Janáčkova filharmonie – 49 tis.
Janáčkův máj - 10 tis.
- Výstavní síň – (2500 qm) – 80 tis.
(odhad)
- Centrum moderní hudby – 100 tis.
(odhad)
- Pavilon – (kapacita 1200) – 25 000
(odhad)
- Lauby (cca 14 qm, obchod, služby,
bydlení)



Klastr - Černá louka

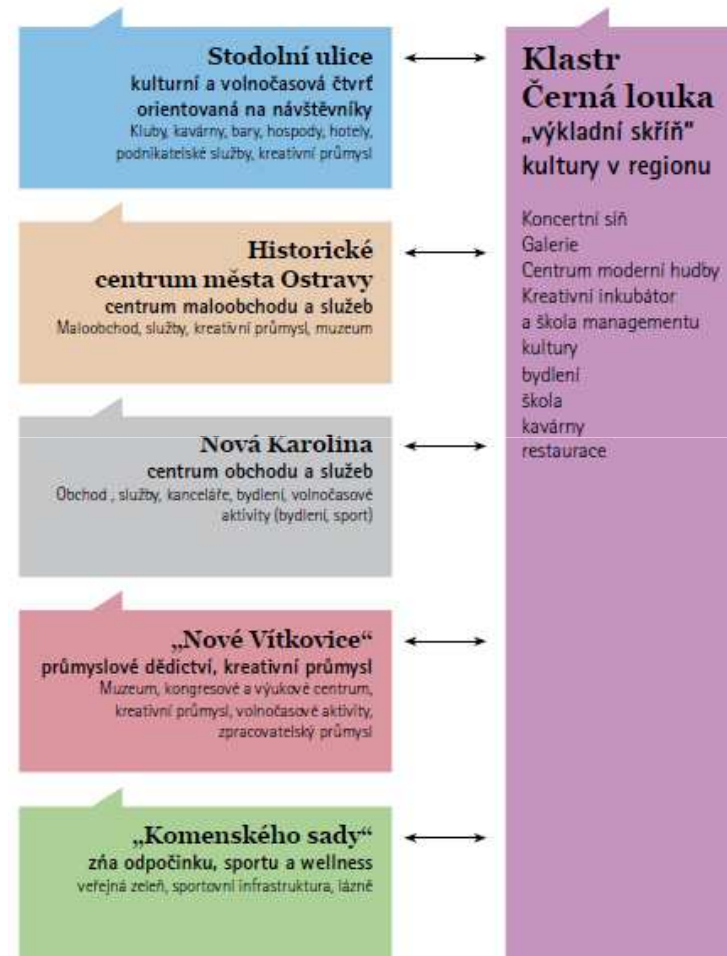
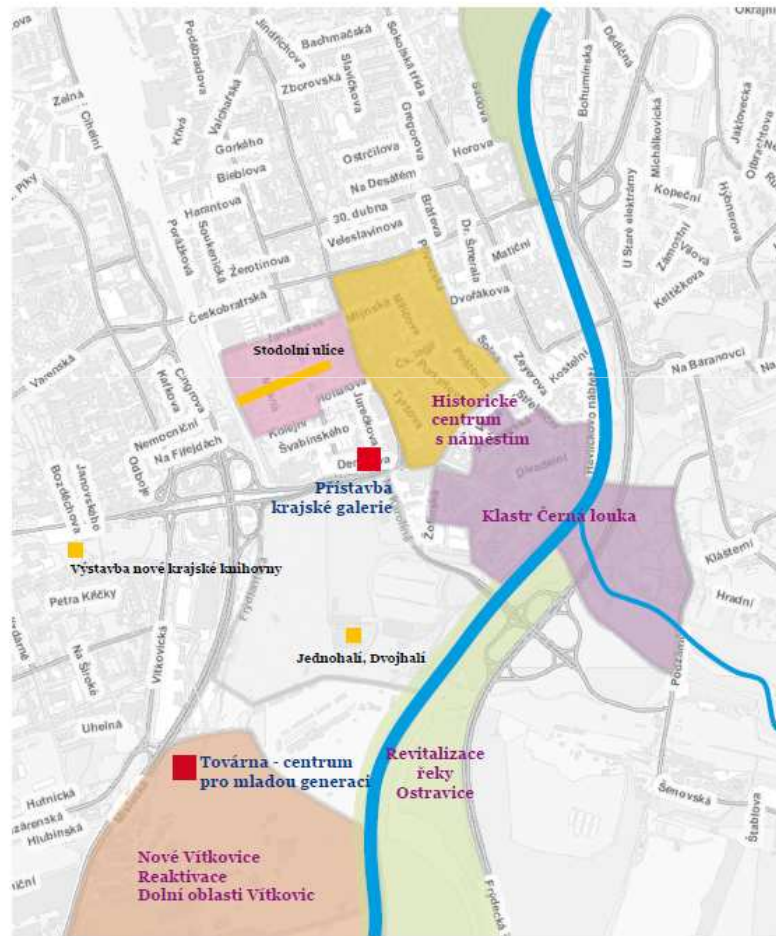
Současnost

- První etapa, stavba Městského hudebního centra je ve stavu specifikace zadávací dokumentace.
- Strategie - Kvazi „perspektivní inkrementalismus“



Vize centra Ostravy

Provázanost historického centra města Ostravy s Černou loukou a Dolní oblastí Vítkovic



Ostrava – využití průmyslového dědictví
Vyracoval: Mgr. Ondřej Slach, Ing. Michal Hročík

OSTRAVA!!!

Děkujeme za pozornost